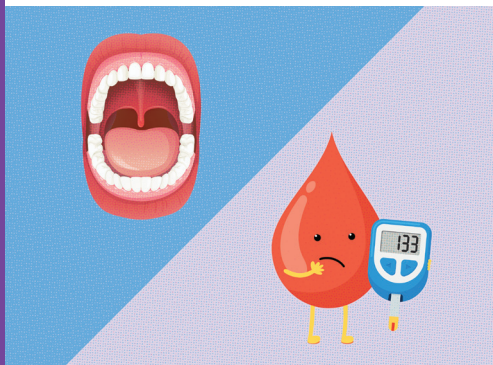


CONNAÎTRE LES RISQUES

Près d'une personne diabétique sur quatre présente une maladie des gencives, augmentant le risque d'une mauvaise gestion de la glycémie.



Les personnes ayant du diabète et présentant des maladies des gencives sont plus susceptibles d'être confrontées à de graves problèmes de santé, comme les maladies cardiaques, rénales et la perte de vision.

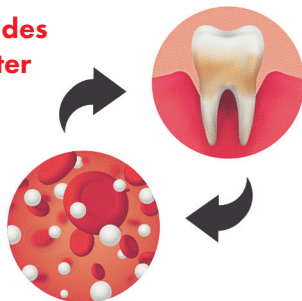


LE DIABÈTE AUGMENTE ÉGALEMENT LE RISQUE DE PROBLÈMES DE SANTÉ BUCCO-DENTAIRE :

- ▶ Les adultes de plus de 20 ans avec du diabète ont 40 % de risques supplémentaires d'avoir des caries non traitées
- ▶ Pour les personnes de plus de 50 ans, le risque est plus élevé : 56 % de risques supplémentaires de perdre des dents
- ▶ Des problèmes de gencives, de dents ou d'haleine peuvent être des signes précoces de diabète, et le diabète aggrave ces problèmes

L'hyperglycémie aggrave les maladies des gencives et les rend plus difficiles à traiter

- ▶ Les infections des gencives rendent plus difficile le contrôle de la glycémie, créant un cycle de problèmes de santé
- ▶ Le diabète peut avoir un impact sur la santé de votre bouche en provoquant les conditions suivantes : bouche sèche, maladies des gencives, dommages et perte de dents et guérison plus lente des infections



APPORTEZ CETTE CARTE LORS DE VOTRE PROCHAIN RENDEZ-VOUS AVEC UN MÉDECIN OU UN DENTISTE

RENDEZ-VOUS MÉDICAL

Je prends ces médicaments
pour gérer mon diabète :

Mon médecin m'a recommandé
les étapes suivantes :

RENDEZ-VOUS CHEZ LE DENTISTE

- ☐ J'ai expliqué mes antécédents de diabète à mon dentiste
- ☐ J'ai discuté de la santé de mes gencives et de mes dents avec mon dentiste

Mon dentiste m'a recommandé les
étapes suivantes pour mes soins:

Mon prochain rendez-
vous est prévu dans _____ mois

EXAMENS DE SANTÉ DE ROUTINE

(Demandez à votre médecin d'indiquer les tests dont vous avez besoin)

- | | | | |
|--|--|---|--|
| <input type="checkbox"/> Glycémie (A1C, contrôles quotidiens de la glycémie) | <input type="checkbox"/> Fonction rénale (créatinine, TFG) | <input type="checkbox"/> Examen dentaire (pour les maladies des gencives) | <input type="checkbox"/> Fonction nerveuse (dépistage de la neuropathie) |
| <input type="checkbox"/> Examen de la tension artérielle | <input type="checkbox"/> Examen de la vue (dépistage rétinien) | <input type="checkbox"/> Tests de la fonction thyroïdienne | <input type="checkbox"/> Vaccinations (grippe, pneumonie) |
| <input type="checkbox"/> Contrôle du cholestérol (bilan lipidique) | <input type="checkbox"/> Examen des pieds | <input type="checkbox"/> Microalbuminurie (protéines dans les urines) | <input type="checkbox"/> Suivi du poids |

POUR PLUS D'INFORMATIONS ET DE RESSOURCES



henryschein.com/preventionispower

**PARTENAIRES DE LA
FONDATION HENRY SCHEIN
CARES FOUNDATION «
PREVENTION IS POWER
» (LA PRÉVENTION,
C'EST LE POUVOIR)**



**PARTENAIRES DE LA
MISE EN ŒUVRE**

